

Beraten Sie mich

0800 11 721




Les transversales
la collection interne du Service public de Wallonie

Ich habe Schwierigkeiten
Ich bin auf der Suche nach einer Information
Ich frage mich
Ein Team steht mir zur Verfügung...

Möchten Sie mehr darüber erfahren?

► <https://intranet.spw.wallonie.be/home/ma-vie-au-spw/orientez-moi.html>

►  Zugriff ebenfalls über diesen QR-Code

025 ÖDW | Einstellungen


Les transversales
la collection interne du Service public de Wallonie

Beraten Sie mich

0800 11 721



025 ÖDW | Einstellungen

Beraten Sie mich

0800 11 721

Beraten Sie mich

Kontaktpersonen

- **0800 11 721**
- orientez-moi@spw.wallonie.be
- <https://intranet.spw.wallonie.be/home/ma-vie-au-spw/orientez-moi.html>



Um sich zu identifizieren, müssen Sie im „Beamtenverzeichnis“ auf der Intranetseite des ÖDW gelistet sein, was nur einen kurzen Moment in Anspruch nimmt.

Auf Initiative vom
Generalsekretariat
(SG)

© ÖDW/Ausgabe 2019
Verantwortliche Herausgeberin: Sylvie MARIQUE,
Generalsekretärin des ÖDW

Mit Unterstützung des Bundesgesundheitsministers und des wallonischen Ministers für den öffentlichen Dienst

Jede vollständige oder teilweise Vervielfältigung bedarf der Zustimmung der verantwortlichen Herausgeberin.

 **Wallonie**
Öffentlicher Dienst
ÖDW

 1718
Appel gratuit
 1719
Hotline 24h/24h

wallonie.be



0800 11 721... Und sonst?

Ein kostenloser Telefondienst **für alle** ÖDW-Beamten:

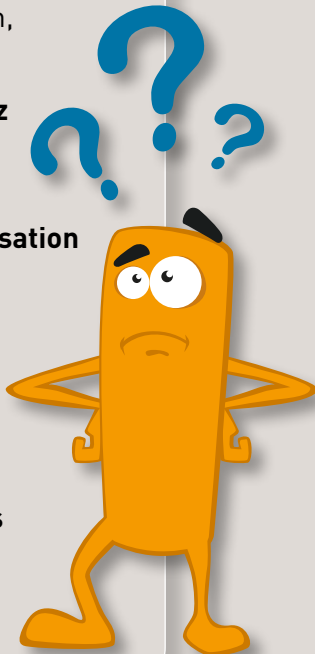
- ▶ Eine Information aus erster Hand
- ▶ Ein Verweis auf den richtigen Gesprächspartner
- ▶ Ein entgegenkommendes Zuhören
- ▶ Die Gewährleistung der Vertraulichkeit Ihrer Anrufe
- ▶ Die Achtung Ihrer Anonymität

Wofür?

Für jegliche Fragen zu Ihrer Arbeitssituation.

Zum Beispiel: Was tun, wenn...

- ▶ ich am Arbeitsplatz gestresst bin?
- ▶ meine Situation eine Arbeitsorganisation erfordert?
- ▶ ich mich erschöpft fühle?
- ▶ ich die Funktion wechseln möchte?
- ▶ ich das Opfer eines Arbeitsunfalls geworden bin?
- ▶ ...



Wen habe ich am Telefon?

Ein Team von Fachleuten steht Ihnen zur Verfügung, gemäß den folgenden Werten:

- ▶ Anonymität
- ▶ Professionalismus
- ▶ Achtung
- ▶ Verfügbarkeit
- ▶ Einfachheit
- ▶ Gleichheit
- ▶ Solidarität



Wann? Wie?



0800 11 721 Geöffnet von Montag bis Freitag von 9 bis 13 Uhr

Außerhalb dieser Zeiten können Sie:



das **Kontaktformular ausfüllen**, um angerufen zu werden
<https://intranet.spw.wallonie.be/home/ma-vie-au-spw/orientez-moi.html>



alle Ihre **Fragen über folgende Adresse** stellen
orientez-moi@spw.wallonie.be

